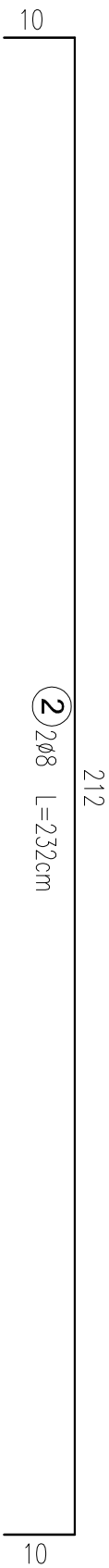
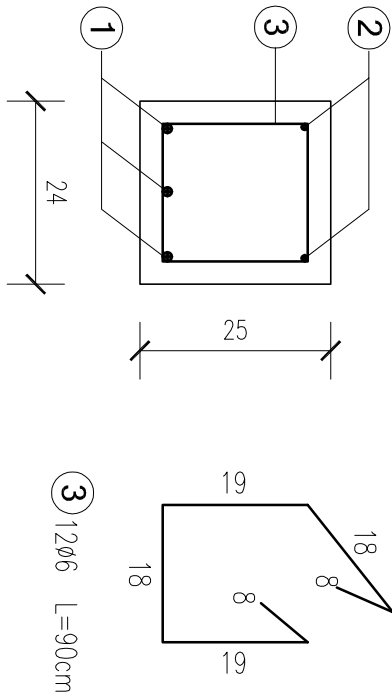
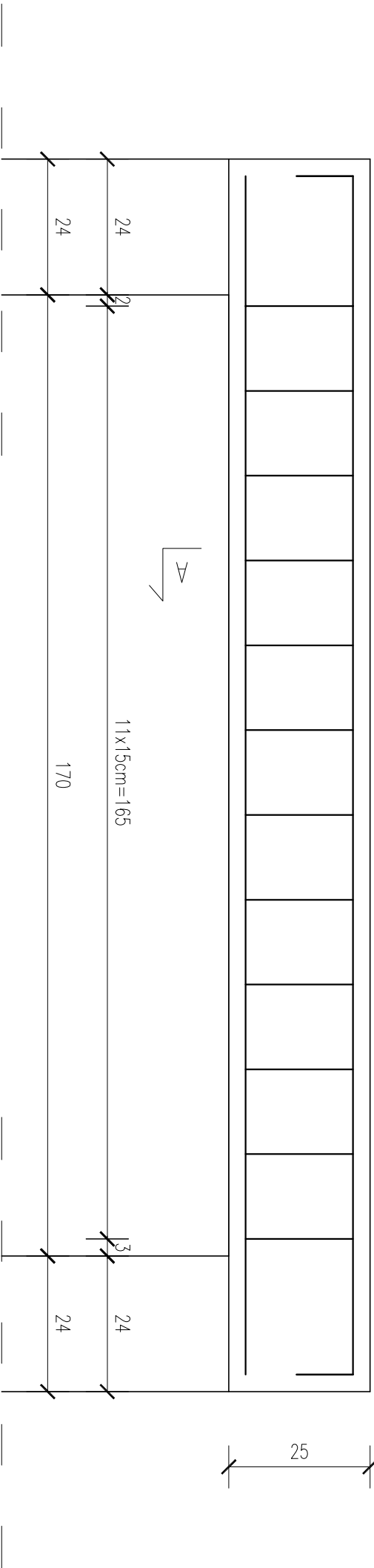


BELKA B.2

10szt.



212

1 3ø12 L=212cm

2 2ø8 L=232cm

| WYKAZ ZBROJENIA BELKA B.2 | | | | | |
|------------------------------|---------------|--------------|---------------|-------------------|--------|
| Nr pręta | Średnica [mm] | Długość [cm] | Liczba [szt.] | Długość całkowita | |
| | | | | A-I | A-IIIN |
| 1 | 12 | 212 | 3 | ø6 | ø8 |
| 2 | 8 | 232 | 2 | ø6 | ø12 |
| 3 | 6 | 90 | 12 | ø6 | ø12 |
| Długość całkowita wg średnic | | | | 10,8 | 4,6 |
| Masa 1mb pręta | | | | 0,222 | 0,4 |
| Masa prętów wg średnic | | | | 2,4 | 1,9 |
| Masa prętów wg gatunku stali | | | | 2,4 | 7,5 |
| Masa całkowita | | | | 9,9 | |
| Masa całkowita dla 10 szt. | | | | 99,14 | |

| | |
|----------------|--------|
| BETON | C25/30 |
| STAL ŻEBROWANA | A-IIIN |

UWAGI:

- PROJEKT KONSTRUKCYJNY ROZPATRYWAĆ ŁĄCZNIE Z PROJEKTEM ARCHITEKTONICZNYM ORAZ PROJEKTAMI BRANŻOWYMI.
- PROJEKTANT WINIEN BYĆ POWIADOMIONY O JAKIKOLWIEK NIEZGODNOŚCIACH.
- WSZYSTKIE WYMAGANY SPRAWDZIĆ NA BUDOWIE.
- OTULIŃA ZBROJENIA DLA BELEK, SŁUPÓW I STROPÓW 3cm

| | | | |
|--|---|---------------------|--------------|
| <div><div><div></div><div>PSJPROJECT®</div></div><div><div>PSJ PROJECT</div><div>ul. Urszulińska 6/3, 33-100 Tarnobrzeg tel.309-694-785 e-mail:biuro@psjproject.com.pl www.psjproject.com.pl</div></div></div> | | | |
| TEMAT INWESTYCJI: BUDOWA BUDYNKU USŁUGOWEGO DOCELOWEJ SIEDZIBY PLACÓWKI TERENOWEJ KASY ROLNICZEGO UBEZPIECZENIA SPOŁECZNEGO W MIEJSCU WRAZ Z INSTALACJAMI ORAZ ZEWNĘTRZNYMI ODCINKAMI INSTALACJI WODKAN, ELEKTRYCZNEJ, TELETECHNICZNEJ, DZ. NR 1341/11341/4, OBRĘB 1 STARE MIASTO, JEDN. EWID. 181101_1 | | | |
| ADRES INWESTYCJI: DZ. NR 1341/2, 1341/4, OBRĘB 1 STARE MIASTO, JEDN. EIWD. 181101_1 | | | |
| INWESTOR: KASA ROLNICZEGO UBEZPIECZENIA SPOŁECZNEGO W WARSZAWIE ODDZIAŁ REGIONALNY W RZESZOWIE UL. SŁOWACKIEGO 7, 35-060 RZESZÓW | | | |
| PROJEKTANT: | mgr inż. Sylwia Pekała nr upr.: w specj. konstr. bud. PDK/0028/PWOK/17 | | |
| SPRAWDZAJĄCY: | mgr inż. Joanna Nytko nr upr.: w specj. konstr. bud MAP/0152/PWBKb/17 | | |
| FAZA: PROJEKT WYKONAWCZY | | ZBROJENIE BELKI B.2 | |
| BRANŻA: konstrukcja | DATA: 11.2019 | SKALA: 1:10 | RYS. NR: K-7 |